



Ranking Municipal  
en Igualdad  
y Equidad  
de Género

2017

## Ranking Municipal en Igualdad y Equidad de Género, 2017

Plataforma de Justicia Fiscal desde las Mujeres  
Centro de Promoción de la Mujer  
Gregoria Apaza  
Asociación de Concejales y Alcaldesas de Bolivia - ACOBOL

### Agradecimiento:

Al Ministerio de Economía y Finanzas por la información facilitada para la elaboración de este documento

Elaboración: Equipo del Centro de Promoción de la Mujer Gregoria Apaza - CPMGA

Tania Sánchez Montaña,  
Gabriela Murillo Paz

Diseño: Liliana Ríos Vargas

Impresión: Icreative

Cualquier solicitud de autorización para reproducir total o parcialmente esta publicación debe dirigirse al Centro de Promoción de la Mujer Gregoria Apaza, en representación de la Plataforma de Justicia Fiscal desde las Mujeres.

Calle Eulerl N° 280, esq. Av. Juan Pablo II, zona 16 de Julio

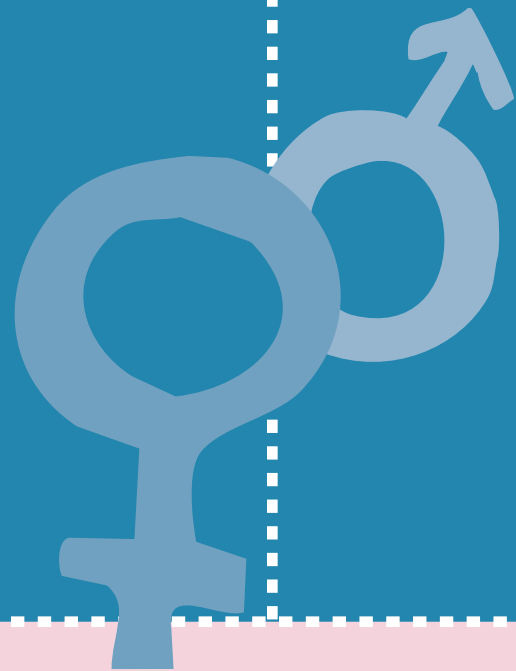
Te./Fax: +591-2-2846782 / +591-2-2840244

Página web: [www.mujeresyjusticiafiscal.org](http://www.mujeresyjusticiafiscal.org)

Mail: [info@mujeresyjusticiafiscal.org](mailto:info@mujeresyjusticiafiscal.org)

El Alto, Bolivia

Este documento se ha realizado con la ayuda financiera de la Unión Europea. El contenido de este documento es responsabilidad exclusiva del Centro de Promoción de la Mujer Gregoria Apaza, parte de la Plataforma de Justicia Fiscal desde las Mujeres y en modo alguno debe considerarse que refleja la posición de la Unión Europea.



### CONTENIDO

|  |    |
|--|----|
| Introducción .....   | 1  |
| 1. Inversión en Igualdad y Equidad de Género 2017 a nivel municipal .....                      | 4  |
| 2. Ranking Municipal de Inversión en Igualdad/Equidad de Género (IIEG), a nivel nacional ..... | 7  |
| 3. Comparación del Ranking 2015 y 2016 .....   | 20 |
| 4. Conclusiones .....  | 23 |

La construcción de la igualdad de género a nivel gubernamental no solo se construye a partir del reconocimiento y exigibilidad de los derechos de las mujeres, sino que se vincula con la transformación de los modos de hacer y de pensar de las sociedades, en una esfera fundamental de la vida cotidiana: en la economía y las políticas públicas. El presupuesto, parte de la política fiscal, es la herramienta básica de los gobiernos para distribuir recursos (bienes y servicios públicos) dentro de su territorio y entre los distintos grupos sociales. Los presupuestos reflejan el estado de la distribución, los ejes y objetivos de las políticas y, sobre todo, las prioridades que tiene el Estado. En este ámbito, las iniciativas de Presupuestos Sensibles al Género (PSG) permiten articular los estudios de género con la economía, permitiendo develar la falsa neutralidad al género de los presupuestos públicos. Las iniciativas de PSG, desarrolladas por los movimientos de mujeres desde la década del 2000 en el país, han generado herramientas de medición y análisis de la inversión pública en igualdad de género y han promovido la elaboración de reportes de presupuestos sensibles al género (en los presupuestos municipales), como insumo para sus acciones de incidencia para la transversalización de género en la normativa, la planificación y los presupuestos públicos a nivel nacional, departamental y municipal. Asimismo, estas iniciativas han impulsado la movilización de las organizaciones sociales y de mujeres para incidir en la asignación de presupuestos a partir de la elaboración e incorporación de sus demandas en el proceso de planificación y presupuestación territorial.

La Plataforma de Justicia Fiscal desde las mujeres<sup>1</sup> presenta el *Ranking Municipal de Inversión en Igualdad y Equidad de Género 2017*, que ha sido construido como resultado del análisis y medición de la sensibilidad a la igualdad y equidad de género que presentan los presupuestos ejecutados de los 339 Gobiernos Autónomos Municipales del país, como una continuación al Ranking Municipal 2015 y 2016. Este ranking clasifica a los 339 Gobiernos Autónomos Municipales (GAM), según rangos establecidos en función al porcentaje de participación del volumen del presupuesto ejecutado para la Igualdad de Género en relación al presupuesto de inversión ejecutado por los GAM en la gestión 2016. La información referida a los presupuestos de inversión ha sido proporcionada por el Ministerio de Economía y Finanzas Públicas y corresponde a la información presentada por los gobiernos municipales a diciembre de 2017, por lo que existe la probabilidad de que haya algunos cambios en los totales, puesto que la gestión fiscal se cerró en marzo de 2018.

---

1. La Plataforma de Justicia Fiscal desde las Mujeres es un espacio de análisis transparente y democrático para la incidencia en políticas públicas y presupuestos públicos con el objetivo de lograr el ejercicio pleno de los derechos de las mujeres, en la que participan más de 100 instituciones, organizaciones, activistas y autoridades municipales. El Centro de Promoción de la Mujer Gregoria Apaza y la Asociación de Concejalas y Alcaldesas de Bolivia son parte de esta Plataforma.

Para los fines del presente Ranking, se considera que la Inversión en Igualdad de Género es la asignación presupuestaria para el desarrollo e implementación de políticas, programas, planes, proyectos y servicios públicos destinados a proveer condiciones y oportunidades necesarias y suficientes para cerrar brechas de desigualdad entre hombres y mujeres, erradicar y reducir la pobreza generando condiciones de equidad de género e igualdad de oportunidades en el ejercicio de los derechos humanos<sup>2</sup>.

Para medir el porcentaje de participación de la Inversión en Igualdad/Equidad de Género en el presupuesto de inversión de los GAM se utilizaron cuatro categorías de inversión, las cuales fueron construidas desde el movimiento de mujeres desde la gestión 2009 en Bolivia. Estas categorías agrupan y clasifican las operaciones de gasto de los GAM en:

- ▶ **Inversión focalizada en mujeres.** En esta categoría se agrupan programas, proyectos y/o servicios dirigidos exclusivamente a mujeres, en todas las etapas de la vida, orientados a cerrar las brechas entre hombres y mujeres, promover la autonomía y el ejercicio de los derechos de las mujeres y asegurar la redistribución equitativa de los recursos públicos y sociales.
- ▶ **Inversión en corresponsabilidad social y pública en el cuidado de la familia y la reproducción de la fuerza de trabajo (CSCF).** Esta categoría nombra, agrupa y establece la inversión pública que promueve condiciones para la reproducción de la vida, la redistribución del trabajo doméstico y del cuidado de la familia, generando condiciones materiales y culturales para ellos.
- ▶ **Inversión para la construcción de cultura de igualdad y despatriarcalizadora.** Nombra la inversión pública que promueve cambios estructurales en el sistema patriarcal, en la gestión pública y en las relaciones entre hombres y mujeres.
- ▶ **Inversión en atención, prevención y protección a mujeres víctimas de violencia en razón de género.** Nombra la inversión pública orientada a la atención, prevención y protección a mujeres víctimas de violencia en razón de género.

Estas cuatro categorías se han construido en Bolivia desde el año 2001, en el que se asumió como una de las herramientas la metodología del gasto etiquetado, sugerida por Rhonda Sharp para el análisis de los presupuestos públicos (Zabalaga 2013). Sin embargo, el estudio para la gestión 2017 corresponde a las modificaciones realizadas en el “Taller de Discusión y Análisis: Reformulación de las Categorías de Análisis y Orientación de la Inversión Pública en Género”<sup>3</sup>, que contó con la presencia de representantes de diferentes organizaciones de mujeres con una amplia experiencia de análisis presupuestario desde la perspectiva de presupuestos sensibles al género, y que han trabajado este análisis desde sus inicios.

En ese sentido, el Ranking Municipal de Inversión en Igualdad de Género provee información acotada y sencilla sobre cuánto invirtieron los Gobiernos Autónomos Municipales en igualdad de género durante la gestión 2017.

---

2. Tomado del Proyecto de Ley de Inversión Pública en Equidad social y de Género, MNTPSG, 2009.

3. Taller impulsado por el Centro de Promoción de la Mujer Gregoria Apaza en la gestión 2017.

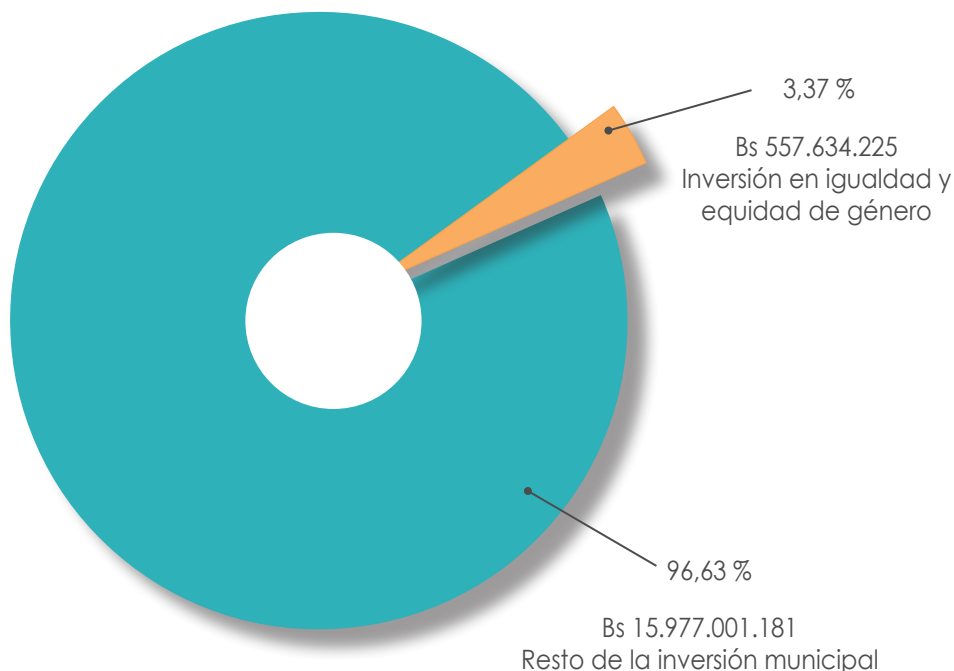
Los rangos de inversión en igualdad de género se establecieron en función al peso de la inversión ejecutada en Género respecto al presupuesto de inversión total ejecutado, expresada en porcentajes. Se cuenta con cinco (5) rangos clasificados del 1 al 5, Donde 5 es el valor más alto y 1 equivale al valor más bajo:

| Valor | Rangos % de inversión IIEG | Calificación |
|-------|----------------------------|--------------|
| 5     | $\geq 10,00$               | Muy Buena    |
| 4     | 5,00 – 9,99                | Buena        |
| 3     | 3,00 – 4,99                | Aceptable    |
| 2     | 1,00 – 2,99                | Delicada     |
| 1     | 0,00 – 0,99                | Crítica      |

# 1. Inversión en Igualdad y Equidad de Género 2017 a nivel municipal

A continuación, se presenta la inversión en Igualdad y Equidad de Género de los municipios de Bolivia en la gestión 2017. Estos datos muestran que la participación promedio en los 339 municipios de la inversión en Igualdad y Equidad de Género es de 3,37 % del total de su presupuesto de inversión. En volúmenes absolutos, la inversión total ejecutada en igualdad de género es de 557.634.225 Bolivianos, de un total ejecutado que asciende a 16.534.635.406 Bolivianos.

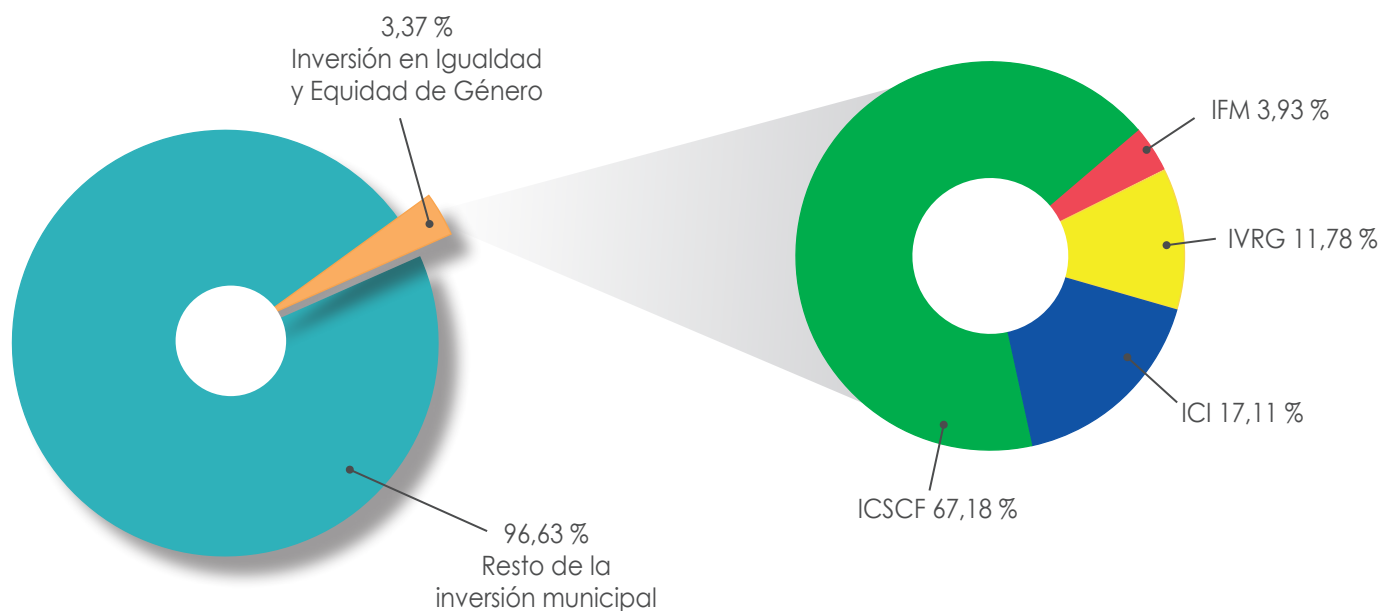
**Gráfico 1**  
**Participación de la Inversión en Igualdad y Equidad de Género (IIEG)**  
**en el presupuesto de inversión ejecutado de 339 municipios, 2017**



Fuente: Centro de Promoción de la Mujer Gregoria Apaza, con base en datos del Ministerio de Economía y Finanzas Públicas acerca del presupuesto municipal gestión 2017.

En la gestión 2017, la composición de la inversión en Igualdad y Equidad de Género a nivel municipal fue la siguiente:

**Gráfico 2**  
**Composición de la IIEG municipal según sus categorías de análisis, presupuesto ejecutado 2017**



Fuente: Centro de Promoción de la Mujer Gregoria Apaza, con base en datos del Ministerio de Economía y Finanzas Públicas acerca del presupuesto municipal gestión 2017.

**Cuadro 1**  
**Participación de las categorías de análisis en la IIEG, presupuesto ejecutado 2017**

| Categoría de inversión | Presupuesto Municipal ejecutado en IIEG 2017 | % de Participación de la IIEG | % de Participación de Inversión respecto a total ejecutado |
|------------------------|--|-------------------------------|--|
| IFM                    | 21.921.531                                   | 3,93 %                        | 0,13 %   |
| ICSCF                  | 374.628.390                                  | 67,18 %                       | 2,27 %   |
| ICI                    | 95.416.912                                   | 17,11 %                       | 0,58 %   |
| IVRG                   | 65.667.392                                   | 11,78 %                       | 0,40 %   |
| <b>Total</b>           | <b>557.634.225</b>                           | <b>100 %</b>                  | <b>3,37 %</b>  |

Fuente: Centro de Promoción de la Mujer Gregoria Apaza, con base en datos del Ministerio de Economía y Finanzas Públicas acerca del presupuesto municipal gestión 2017.

La inversión en Igualdad y Equidad de Género se compone, sobre todo, por la inversión en la corresponsabilidad del cuidado a la familia; es decir, en el cuidado de las personas dependientes (niños, adultos mayores y personas con discapacidad). Esto significa que la inversión que contribuye a la igualdad de género es, en más del 60 %, indirecta.

Tanto la Inversión en Igualdad y Equidad de Género, como la conformación de las variables, varían dependiendo del tipo de municipio en el que se realice el análisis. En el 2017, los municipios categoría A y B<sup>4</sup> fueron los municipios con mayor participación de la IIEG en el presupuesto de inversión ejecutado 2016.

**Cuadro 2**  
**Composición de la IIEG según sus categorías, de acuerdo al tipo de municipios, en Bs, presupuesto ejecutado 2017**

| Categoría de Municipio | Presupuesto de inversión ejecutado 2017 | IFM               | ICSCF              | ICI               | ILVGR             | IIEG               |
|------------------------|---|-------------------|--------------------|-------------------|-------------------|--------------------|
| A                      | 362.324.180                             | 47.706            | 12.131.809         | 1.634.299         | 1.394.132         | 15.207.946         |
| B                      | 2.012.613.027                           | 4.080.001         | 84.722.974         | 12.346.363        | 7.064.933         | 108.214.272        |
| C                      | 3.713.517.829                           | 4.651.889         | 110.276.335        | 18.067.812        | 13.983.920        | 146.979.956        |
| D                      | 10.446.180.369                          | 13.141.934        | 167.497.272        | 63.368.438        | 43.224.408        | 287.232.051        |
| <b>Total general</b>   | <b>16.534.635.406</b>                   | <b>21.921.531</b> | <b>374.628.390</b> | <b>95.416.912</b> | <b>65.667.392</b> | <b>557.634.225</b> |

Fuente: Centro de Promoción de la Mujer Gregoria Apaza con base en datos del Ministerio de Economía y Finanzas Públicas, acerca del presupuesto municipal gestión 2017.

**Cuadro 3**  
**Composición de la IIEG según sus categorías, de acuerdo al tipo de municipios, en porcentaje, presupuesto ejecutado 2017**

| Categoría de Municipio | IFM           | ICSCF          | ICI            | ILVGR          | IIEG          |
|------------------------|---------------|----------------|----------------|----------------|---------------|
| A                      | 0,31 %        | 79,77 %        | 10,75 %        | 9,17 %         | 4,20 %        |
| B                      | 3,77 %        | 78,29 %        | 11,41 %        | 6,53 %         | 5,38 %        |
| C                      | 3,16 %        | 75,03 %        | 12,29 %        | 9,51 %         | 3,96 %        |
| D                      | 4,58 %        | 58,31 %        | 22,06 %        | 15,05 %        | 2,75 %        |
| <b>Total general</b>   | <b>3,93 %</b> | <b>67,18 %</b> | <b>17,11 %</b> | <b>11,78 %</b> | <b>3,37 %</b> |

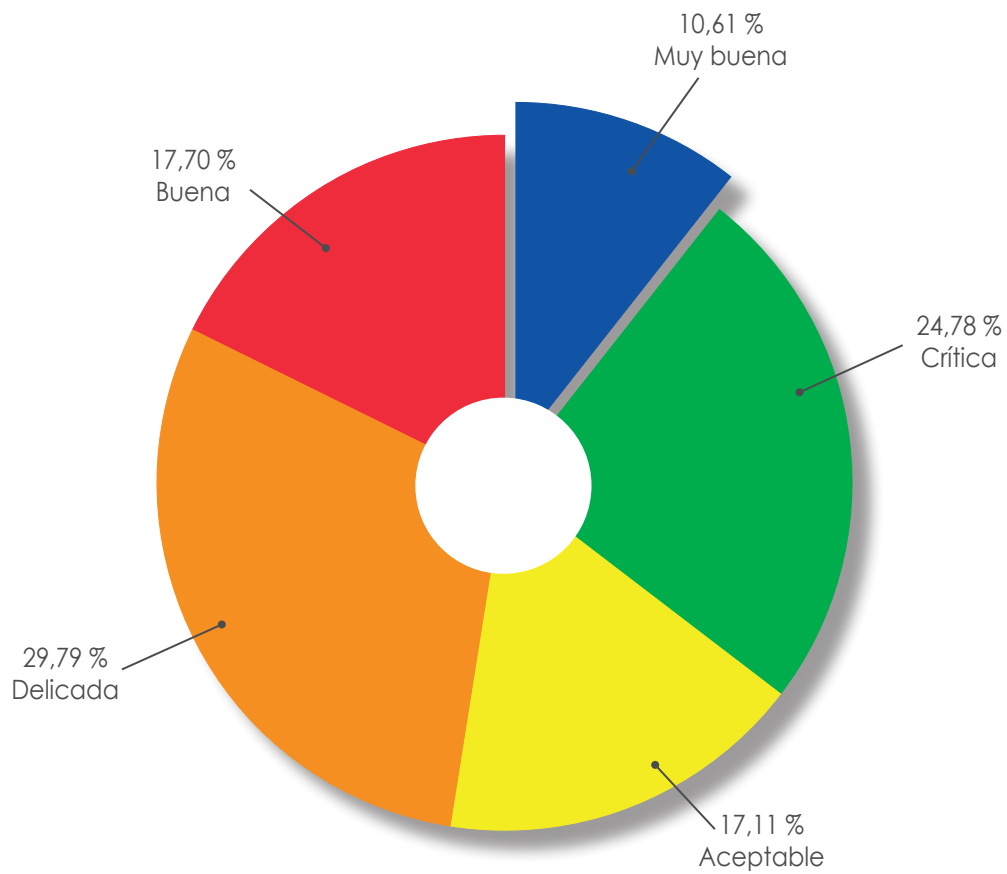
Fuente: Centro de Promoción de la Mujer Gregoria Apaza, con base en datos del Ministerio de Economía y Finanzas Públicas acerca del presupuesto municipal gestión 2017.

4. Los municipios A y B son municipios pequeños con una población menor a 15.000 habitantes.

## 2. Ranking Municipal de Inversión en Igualdad/ Equidad de Género (IIEG), a nivel nacional

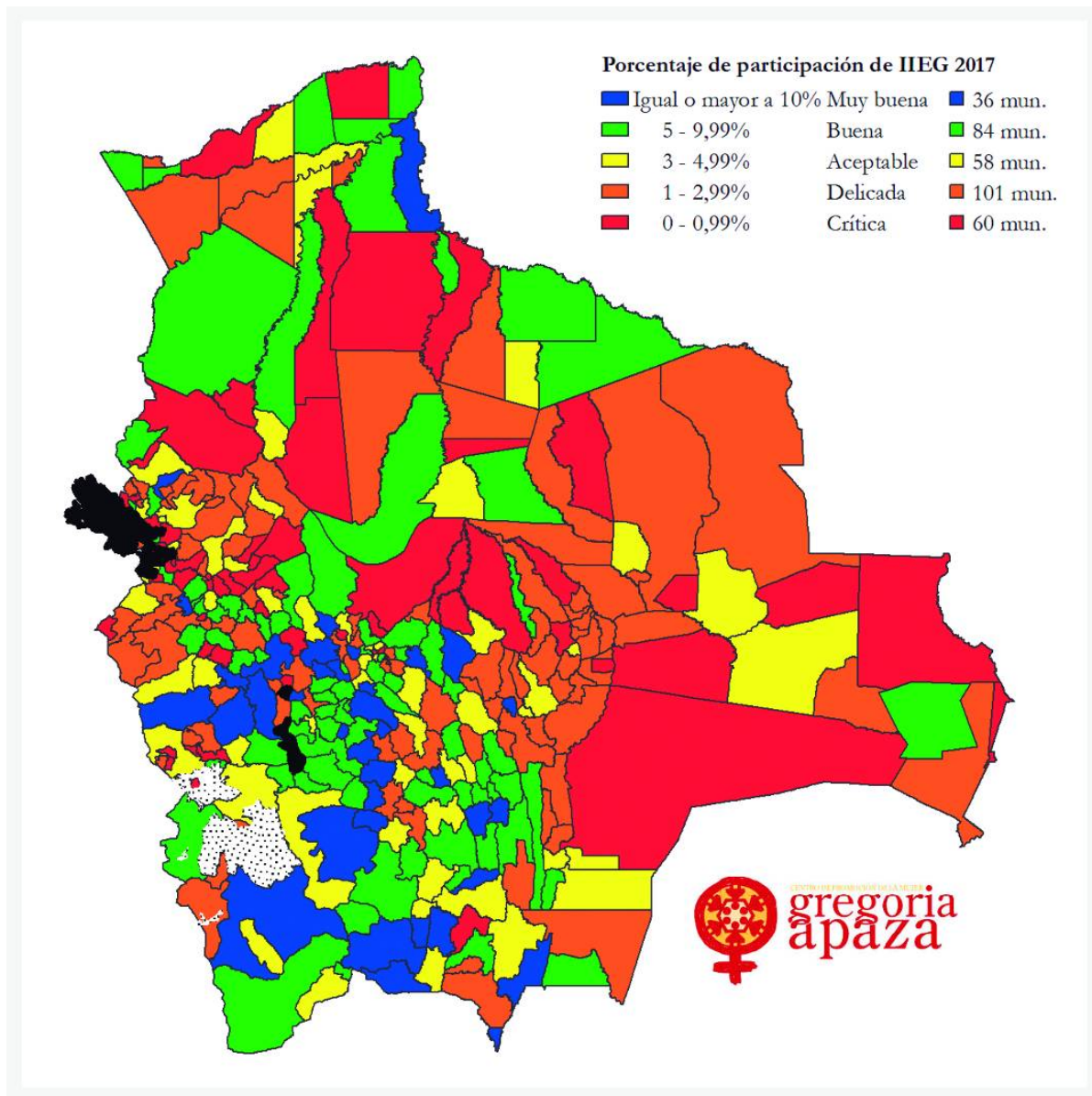
En el presente acápite se muestra la posición de los 339 municipios en el Ranking Municipal de Igualdad y Equidad de Género en la gestión 2017. En el siguiente gráfico, se puede ver un resumen de los resultados del Ranking Municipal 2017.

**Gráfico 3**  
**Porcentaje de municipios según rango de inversión, Ranking IIEG 2017**



Fuente: Centro de Promoción de la Mujer Gregoria Apaza, con base en datos del Ministerio de Economía y Finanzas Públicas acerca del presupuesto municipal gestión 2017.

**Mapa 1**  
**Ranking municipal de Igualdad y Equidad de Género 2017**



Fuente: Centro de Promoción de la Mujer Gregoria Apaza, con base en datos del Ministerio de Economía y Finanzas Públicas acerca del presupuesto municipal gestión 2017.

En el Ranking Municipal de Inversión en Igualdad y Equidad de Género 2017, existen 36 municipios en la categoría Muy Buena. El primer lugar del Ranking IIEG 2017 lo ocupa el municipio de Acasio, del departamento de Potosí, con 18,43 % de participación de la IIEG en su presupuesto de inversión. El segundo lugar es ocupado por el municipio de Chuquihuta Ayllu Jucumani, también del departamento de Potosí, que cuenta con un 17,66 %; y, en tercer lugar, Ayata de La Paz, con un 17,11 %.

Existen 11 municipios con cero ejecución presupuestaria para la igualdad de género en la gestión 2017. Estos municipios son: Exaltación de Beni, Catacora de La Paz, Chacarilla de La Paz, Nazacara de Pacajes de La Paz, San Buenaventura de La Paz, Carangas de Oruro, Coipasa de Oruro, Huachacalla de Oruro, La Rivera de Oruro, Yunguyo de Litoral de Oruro y Charagua de Santa Cruz

**Cuadro 4**  
**Ranking municipal de inversión en Igualdad y Equidad de Género en Bolivia, 2017**

| Nº | Gobierno Autónomo Municipal             | Departamento | Presupuesto total de inversión 2017 | Presupuesto IIEG 2017 | Porcentaje (%) de participación de IIEG en el presupuesto de inversión ejecutado 2017 |
|----|---|--------------|-------------------------------------|-----------------------|---|
| 1  | Acasio                                  | Potosí       | 5.360.617                           | 987.799               | 18,43 %   |
| 2  | Chuquihuta Ayllu Jucumani               | Potosí       | 9.701.349                           | 1.713.214             | 17,66 %   |
| 3  | Ayata                                   | La Paz       | 5.318.463                           | 910.137               | 17,11 %   |
| 4  | Tapacari                                | Cochabamba   | 22.097.552                          | 3.763.492             | 17,03 %   |
| 5  | Tupiza                                  | Potosí       | 53.603.550                          | 9.086.356             | 16,95 %   |
| 6  | Caraparí                                | Tarija       | 90.886.391                          | 14.759.568            | 16,24 %   |
| 7  | Villazón                                | Potosí       | 49.586.268                          | 7.612.884             | 15,35 %   |
| 8  | Tarvita (Villa Orías)                   | Sucre        | 21.010.840                          | 3.218.449             | 15,32 %   |
| 9  | Porco                                   | Potosí       | 18.102.884                          | 2.752.311             | 15,20 %   |
| 10 | Incahuasi                               | Sucre        | 13.446.818                          | 2.012.397             | 14,97 %   |
| 11 | Colquechaca                             | Potosí       | 43.099.880                          | 6.391.184             | 14,83 %   |
| 12 | Turco                                   | Oruro        | 6.030.564                           | 874.927               | 14,51 %   |
| 13 | Tacopaya                                | Cochabamba   | 14.003.843                          | 1.984.864             | 14,17 %   |
| 14 | Caracollo                               | Oruro        | 33.426.424                          | 4.624.305             | 13,83 %   |
| 15 | Machacamarca                            | Oruro        | 8.665.294                           | 1.161.476             | 13,40 %   |
| 16 | Tinguiyaya                              | Potosí       | 24.393.753                          | 3.269.155             | 13,40 %   |
| 17 | Yamparáez                               | Sucre        | 10.101.016                          | 1.289.503             | 12,77 %   |
| 18 | Santivañez                              | Cochabamba   | 8.116.810                           | 1.027.420             | 12,66 %   |
| 19 | Huayllamarca (Santiago de Huayllamarca) | Oruro        | 5.995.023                           | 731.459               | 12,20 %   |
| 20 | Trigal                                  | Santa Cruz   | 3.904.699                           | 465.931               | 11,93 %   |

| N° | Gobierno Autónomo Municipal | Departamento | Presupuesto total de inversión 2017 | Presupuesto IIEG 2017 | Porcentaje (%) de participación de IIEG en el presupuesto de inversión ejecutado 2017 |
|----|-----------------------------|--------------|-------------------------------------|-----------------------|---|
| 21 | Toledo                      | Oruro        | 13.186.316                          | 1.571.792             | 11,92 %   |
| 22 | San Pedro de Buena Vista    | Potosí       | 37.353.657                          | 4.437.002             | 11,88 %   |
| 23 | Yocalla                     | Potosí       | 13.039.162                          | 1.506.598             | 11,55 %   |
| 24 | Pocona                      | Cochabamba   | 11.541.884                          | 1.325.887             | 11,49 %   |
| 25 | Corque                      | Oruro        | 12.451.504                          | 1.416.403             | 11,38 %   |
| 26 | El Villar                   | Sucre        | 10.809.174                          | 1.216.439             | 11,25 %   |
| 27 | Pojo                        | Cochabamba   | 11.388.060                          | 1.279.133             | 11,23 %   |
| 28 | Las Carreras                | Sucre        | 5.765.534                           | 635.033               | 11,01 %   |
| 29 | El Puente                   | Tarija       | 21.559.360                          | 2.349.029             | 10,90 %   |
| 30 | Comanche                    | La Paz       | 3.522.767                           | 381.102               | 10,82 %   |
| 31 | Bermejo                     | Tarija       | 66.524.712                          | 7.141.948             | 10,74 %   |
| 32 | Colcha"K" (Villa Martín)    | Potosí       | 45.393.721                          | 4.840.632             | 10,66 %   |
| 33 | Arque                       | Cochabamba   | 16.043.837                          | 1.690.151             | 10,53 %   |
| 34 | Tomave                      | Potosí       | 15.221.188                          | 1.584.155             | 10,41 %   |
| 35 | Morochata                   | Cochabamba   | 14.235.877                          | 1.466.946             | 10,30 %   |
| 36 | Puerto Guayaramerín         | Beni         | 48.819.908                          | 4.961.801             | 10,16 %   |
| 37 | Pocoata                     | Potosí       | 38.718.653                          | 3.817.877             | 9,86 %  |
| 38 | Tiraque                     | Cochabamba   | 25.189.493                          | 2.454.053             | 9,74 %  |
| 39 | Villa Alcalá                | Sucre        | 5.549.058                           | 538.643               | 9,71 %  |
| 40 | Ichoca                      | La Paz       | 2.230.073                           | 214.687               | 9,63 %  |
| 41 | Villa Charcas               | Sucre        | 22.600.704                          | 2.115.829             | 9,36 %  |
| 42 | San Lucas                   | Sucre        | 37.620.596                          | 3.515.104             | 9,34 %  |
| 43 | Villa Serrano               | Sucre        | 14.149.883                          | 1.312.927             | 9,28 %  |
| 44 | Baures                      | Beni         | 7.279.787                           | 672.082               | 9,23 %  |
| 45 | Sopachuy                    | Sucre        | 13.094.698                          | 1.199.494             | 9,16 %  |
| 46 | Tarija                      | Tarija       | 359.137.298                         | 32.500.670            | 9,05 %  |
| 47 | Challapata                  | Oruro        | 48.489.988                          | 4.369.898             | 9,01 %  |
| 48 | Betanzos                    | Potosí       | 27.433.035                          | 2.409.472             | 8,78 %  |
| 49 | Villa Rivero                | Cochabamba   | 8.505.967                           | 738.280               | 8,68 %  |
| 50 | Villa Vaca Guzmán           | Sucre        | 10.866.146                          | 941.895               | 8,67 %  |
| 51 | Pampa Aullagas              | Oruro        | 4.273.766                           | 369.683               | 8,65 %  |
| 52 | Sacaba                      | Cochabamba   | 246.504.109                         | 20.910.424            | 8,48 %  |
| 53 | Chipaya                     | Oruro        | 3.688.087                           | 311.374               | 8,44 %  |

| N° | Gobierno Autónomo Municipal       | Departamento | Presupuesto total de inversión 2017 | Presupuesto IIEG 2017 | Porcentaje (%) de participación de IIEG en el presupuesto de inversión ejecutado 2017 |
|----|-----------------------------------|--------------|-------------------------------------|-----------------------|---|
| 54 | Yaco                              | La Paz       | 7.075.364                           | 570.120               | 8,06 %  |
| 55 | Caripuyo                          | Potosí       | 7.457.166                           | 600.541               | 8,05 %  |
| 56 | Yotala                            | Sucre        | 12.017.443                          | 952.321               | 7,92 %  |
| 57 | Sapahaquí                         | La Paz       | 12.856.202                          | 1.018.167             | 7,92 %  |
| 58 | Chuma                             | La Paz       | 11.400.947                          | 899.784               | 7,89 %  |
| 59 | Poopó (Villa Poopó)               | Oruro        | 12.897.647                          | 1.004.915             | 7,79 %  |
| 60 | Monteagudo                        | Sucre        | 45.574.462                          | 3.543.527             | 7,78 %  |
| 61 | Bolívar                           | Cochabamba   | 11.032.219                          | 855.203               | 7,75 %  |
| 62 | San Andrés                        | Beni         | 12.199.675                          | 941.343               | 7,72 %  |
| 63 | Colquencha                        | La Paz       | 8.777.781                           | 675.291               | 7,69 %  |
| 64 | Cotagaita                         | Potosí       | 43.279.255                          | 3.319.874             | 7,67 %  |
| 65 | Umala                             | La Paz       | 10.420.441                          | 791.840               | 7,60 %  |
| 66 | Totora                            | Cochabamba   | 17.706.627                          | 1.339.273             | 7,56 %  |
| 67 | Yacuiba                           | Tarija       | 244.042.260                         | 18.451.788            | 7,56 %  |
| 68 | El Carmen Rivero Tórrez           | Santa Cruz   | 5.608.896                           | 422.727               | 7,54 %  |
| 69 | Vacas                             | Cochabamba   | 12.458.665                          | 930.983               | 7,47 %  |
| 70 | Riberalta                         | Beni         | 148.833.246                         | 11.068.920            | 7,44 %  |
| 71 | Pazña                             | Oruro        | 9.966.663                           | 733.889               | 7,36 %  |
| 72 | Puerto Síles                      | Beni         | 215.008                             | 15.830                | 7,36 %  |
| 73 | Atocha                            | Potosí       | 25.151.026                          | 1.849.086             | 7,35 %  |
| 74 | Vila Vila                         | Cochabamba   | 9.587.626                           | 697.067               | 7,27 %  |
| 75 | Mojinete                          | Potosí       | 1.109.514                           | 80.257                | 7,23%   |
| 76 | Llallagua                         | Potosí       | 67.649.515                          | 4.880.219             | 7,21 %  |
| 77 | Víacha                            | La Paz       | 122.464.202                         | 8.758.279             | 7,15 %  |
| 78 | Porvenir                          | Pando        | 27.455.877                          | 1.951.068             | 7,11 %  |
| 79 | Reyes                             | Beni         | 15.461.758                          | 1.097.255             | 7,10 %  |
| 80 | Andamarca (Santiago de Andamarca) | Oruro        | 7.909.625                           | 552.975               | 6,99 %  |
| 81 | San Ignacio                       | Beni         | 12.757.222                          | 887.460               | 6,96 %  |
| 82 | Uncía                             | Potosí       | 22.722.348                          | 1.574.300             | 6,93 %  |
| 83 | Arbieto                           | Cochabamba   | 16.880.292                          | 1.145.782             | 6,79 %  |
| 84 | Anzaldo                           | Cochabamba   | 9.943.105                           | 662.007               | 6,66 %  |
| 85 | Magdalena                         | Beni         | 8.824.246                           | 585.927               | 6,64 %  |
| 86 | Chayanta                          | Potosí       | 16.381.009                          | 1.077.380             | 6,58%   |

| N°  | Gobierno Autónomo Municipal | Departamento | Presupuesto total de inversión 2017 | Presupuesto IIEG 2017 | Porcentaje (%) de participación de IIEG en el presupuesto de inversión ejecutado 2017 |
|-----|-----------------------------|--------------|-------------------------------------|-----------------------|---|
| 87  | Collana                     | La Paz       | 5.554.913                           | 365.136               | 6,57 %  |
| 88  | Sicaya                      | Cochabamba   | 12.298.492                          | 801.505               | 6,52 %  |
| 89  | Santuario de Quillacas      | Oruro        | 4.047.390                           | 263.360               | 6,51 %  |
| 90  | Santiago de Callapa         | La Paz       | 7.531.545                           | 483.991               | 6,43 %  |
| 91  | Santiago de Huari           | Oruro        | 21.506.676                          | 1.379.138             | 6,41 %  |
| 92  | Sacaca (Villa de Sacaca)    | Potosí       | 21.947.037                          | 1.397.744             | 6,37 %  |
| 93  | Tomina                      | Sucre        | 15.686.858                          | 978.603               | 6,24 %  |
| 94  | San Pablo de López          | Potosí       | 3.605.754                           | 224.229               | 6,22 %  |
| 95  | Escoma                      | La Paz       | 3.190.606                           | 198.023               | 6,21 %  |
| 96  | San Juan                    | Santa Cruz   | 11.957.231                          | 742.053               | 6,21 %  |
| 97  | Ixiamas                     | La Paz       | 7.311.845                           | 452.021               | 6,18 %  |
| 98  | Icla                        | Sucre        | 14.519.973                          | 896.319               | 6,17 %  |
| 99  | Ayo Ayo                     | La Paz       | 9.785.866                           | 604.067               | 6,17 %  |
| 100 | Vitichi                     | Potosí       | 11.613.232                          | 712.322               | 6,13 %  |
| 101 | Urmiri                      | Potosí       | 4.428.543                           | 269.980               | 6,10 %  |
| 102 | Inquisivi                   | La Paz       | 15.376.863                          | 925.637               | 6,02 %  |
| 103 | Padilla                     | Sucre        | 15.093.881                          | 904.537               | 5,99 %  |
| 104 | Santiago de Huata           | La Paz       | 8.220.242                           | 479.122               | 5,83 %  |
| 105 | Villa de Huacaya            | Sucre        | 7.083.524                           | 410.961               | 5,80 %  |
| 106 | Pelechuco                   | La Paz       | 6.685.262                           | 384.860               | 5,76 %  |
| 107 | Villa Nueva (Loma Alta)     | Pando        | 10.611.724                          | 605.810               | 5,71 %  |
| 108 | Tiahuanacu                  | La Paz       | 12.367.455                          | 702.917               | 5,68 %  |
| 109 | Toro Toro                   | Potosí       | 19.602.337                          | 1.110.842             | 5,67 %  |
| 110 | Presto                      | Sucre        | 14.863.537                          | 819.928               | 5,52 %  |
| 111 | Nueva Esperanza             | Pando        | 8.108.935                           | 446.066               | 5,50 %  |
| 112 | Llica                       | Potosí       | 1.012.215                           | 55.332                | 5,47 %  |
| 113 | Villa Azurduy               | Sucre        | 21.933.822                          | 1.198.564             | 5,46 %  |
| 114 | Omereque                    | Cochabamba   | 12.836.762                          | 695.130               | 5,42 %  |
| 115 | Bolpebra                    | Pando        | 7.460.780                           | 401.793               | 5,39 %  |
| 116 | Luribay                     | La Paz       | 16.495.225                          | 869.996               | 5,27 %  |
| 117 | Cocapata                    | Cochabamba   | 22.965.102                          | 1.200.199             | 5,23 %  |
| 118 | Papel Pampa                 | La Paz       | 8.330.696                           | 430.645               | 5,17 %  |

| N°  | Gobierno Autónomo Municipal             | Departamento | Presupuesto total de inversión 2017 | Presupuesto IIEG 2017 | Porcentaje (%) de participación de IIEG en el presupuesto de inversión ejecutado 2017 |
|-----|---|--------------|-------------------------------------|-----------------------|---|
| 119 | Eucaliptus                              | Oruro        | 12.445.688                          | 637.716               | 5,12 %  |
| 120 | Ingavi (Humaita)                        | Pando        | 8.867.546                           | 446.971               | 5,04 %  |
| 121 | Poroma                                  | Sucre        | 20.750.093                          | 1.032.073             | 4,97 %  |
| 122 | Santa Rosa del Abuná                    | Pando        | 8.760.934                           | 434.249               | 4,96 %  |
| 123 | Carabuco                                | La Paz       | 15.143.072                          | 750.291               | 4,95 %  |
| 124 | Tarata                                  | Cochabamba   | 13.730.682                          | 678.670               | 4,94 %  |
| 125 | San Agustín                             | Potosí       | 1.966.629                           | 96.580                | 4,91 %  |
| 126 | Curahuara de Carangas                   | Oruro        | 6.825.889                           | 334.805               | 4,90 %  |
| 127 | La Paz                                  | La Paz       | 1.295.036.613                       | 63.235.358            | 4,88 %  |
| 128 | Sorata                                  | La Paz       | 31.824.034                          | 1.548.655             | 4,87 %  |
| 129 | San Benito (Villa José Quintín Mendoza) | Cochabamba   | 18.435.917                          | 896.585               | 4,86 %  |
| 130 | Yunchara                                | Tarija       | 18.509.365                          | 889.835               | 4,81 %  |
| 131 | San Andrés de Machaca                   | La Paz       | 6.496.076                           | 311.592               | 4,80 %  |
| 132 | Arapampa                                | Potosí       | 6.917.748                           | 326.993               | 4,73 %  |
| 133 | Tolata                                  | Cochabamba   | 6.366.099                           | 299.187               | 4,70 %  |
| 134 | Villa Zudañez (Tacopaya)                | Sucre        | 18.593.295                          | 866.231               | 4,66 %  |
| 135 | Loreto                                  | Beni         | 6.613.587                           | 305.641               | 4,62 %  |
| 136 | Pasorapa                                | Cochabamba   | 8.348.652                           | 385.606               | 4,62 %  |
| 137 | Camataqui (Villa Abecia)                | Sucre        | 5.911.772                           | 267.683               | 4,53 %  |
| 138 | Machareti                               | Sucre        | 9.316.758                           | 419.763               | 4,51 %  |
| 139 | Tacobamba                               | Potosí       | 17.110.736                          | 766.401               | 4,48 %  |
| 140 | Calamarca                               | La Paz       | 12.697.558                          | 567.085               | 4,47 %  |
| 141 | Quime                                   | La Paz       | 11.250.873                          | 493.650               | 4,39 %  |
| 142 | Puerto Rurrenabaque                     | Beni         | 19.199.280                          | 833.654               | 4,34 %  |
| 143 | Huarina                                 | La Paz       | 13.042.368                          | 551.261               | 4,23 %  |
| 144 | Salinas de G. Mendoza                   | Oruro        | 18.185.233                          | 762.677               | 4,19 %  |
| 145 | Combaya                                 | La Paz       | 5.410.224                           | 224.997               | 4,16 %  |
| 146 | Ckochas                                 | Potosí       | 15.253.407                          | 631.786               | 4,14 %  |
| 147 | Independencia                           | Cochabamba   | 22.324.955                          | 924.669               | 4,14 %  |

| N°  | Gobierno Autónomo Municipal         | Departamento | Presupuesto total de inversión 2017 | Presupuesto IIEG 2017 | Porcentaje (%) de participación de IIEG en el presupuesto de inversión ejecutado 2017 |
|-----|-------------------------------------|--------------|-------------------------------------|-----------------------|---|
| 148 | Alto Beni                           | La Paz       | 12.433.016                          | 513.758               | 4,13 %  |
| 149 | San Pedro                           | Pando        | 6.706.474                           | 271.889               | 4,05 %  |
| 150 | Uyuni                               | Potosí       | 34.871.312                          | 1.412.913             | 4,05 %  |
| 151 | Entre Ríos                          | Tarija       | 52.625.634                          | 2.017.101             | 3,83 %  |
| 152 | Huacaraje                           | Beni         | 8.847.476                           | 337.657               | 3,82 %  |
| 153 | Cuevo                               | Santa Cruz   | 9.075.106                           | 341.740               | 3,77 %  |
| 154 | San Miguel (San Miguel de Velasco)  | Santa Cruz   | 12.363.557                          | 460.765               | 3,73 %  |
| 155 | Caiza "D"                           | Potosí       | 18.601.030                          | 692.332               | 3,72 %  |
| 156 | Tarabuco                            | Sucre        | 21.951.173                          | 803.540               | 3,66 %  |
| 157 | Colpa Bélgica                       | Santa Cruz   | 13.784.857                          | 504.158               | 3,66 %  |
| 158 | Boyuibe                             | Santa Cruz   | 11.773.093                          | 430.008               | 3,65 %  |
| 159 | Camargo                             | Sucre        | 23.648.268                          | 863.736               | 3,65 %  |
| 160 | Quirusillas                         | Santa Cruz   | 2.948.686                           | 106.851               | 3,62 %  |
| 161 | Taraco                              | La Paz       | 9.064.238                           | 327.581               | 3,61 %  |
| 162 | Tofora                              | Oruro        | 13.142.006                          | 469.836               | 3,58 %  |
| 163 | Culpina                             | Sucre        | 32.696.739                          | 1.162.356             | 3,55 %  |
| 164 | Desaguadero                         | La Paz       | 14.014.228                          | 493.650               | 3,52 %  |
| 165 | San Antonio de Esmoruco             | Potosí       | 5.770.337                           | 202.962               | 3,52 %  |
| 166 | Entre Ríos                          | Cochabamba   | 74.987.461                          | 2.616.234             | 3,49 %  |
| 167 | Mizque                              | Cochabamba   | 32.042.653                          | 1.111.661             | 3,47 %  |
| 168 | San Lorenzo                         | Pando        | 15.494.840                          | 535.582               | 3,46 %  |
| 169 | San José                            | Santa Cruz   | 32.755.124                          | 1.096.180             | 3,35 %  |
| 170 | Belén de Andamarca                  | Oruro        | 3.384.446                           | 112.702               | 3,33 %  |
| 171 | General Juan José Pérez (Charazani) | La Paz       | 11.461.177                          | 379.718               | 3,31 %  |
| 172 | Samaipata                           | Santa Cruz   | 16.733.148                          | 553.149               | 3,31 %  |
| 173 | Yanacachi                           | La Paz       | 16.779.810                          | 548.415               | 3,27 %  |
| 174 | San Javier                          | Santa Cruz   | 15.922.047                          | 504.186               | 3,17 %  |
| 175 | Antequera                           | Oruro        | 11.492.459                          | 363.736               | 3,16 %  |
| 176 | Sabaya                              | Oruro        | 17.659.179                          | 555.872               | 3,15 %  |
| 177 | Toco                                | Cochabamba   | 6.580.505                           | 202.485               | 3,08 %  |
| 178 | Quillacollo                         | Cochabamba   | 224.148.526                         | 6.876.757             | 3,07 %  |
| 179 | Saipina                             | Santa Cruz   | 14.682.649                          | 437.887               | 2,98 %  |

| N°  | Gobierno Autónomo Municipal | Departamento | Presupuesto total de inversión 2017 | Presupuesto IIEG 2017 | Porcentaje (%) de participación de IIEG en el presupuesto de inversión ejecutado 2017 |
|-----|-----------------------------|--------------|-------------------------------------|-----------------------|---|
| 180 | Santa Rosa del Sara         | Santa Cruz   | 28.767.995                          | 844.796               | 2,94 %  |
| 181 | Alalay                      | Cochabamba   | 6.662.295                           | 195.264               | 2,93 %  |
| 182 | Postrer Valle               | Santa Cruz   | 3.848.858                           | 111.037               | 2,88 %  |
| 183 | Montero                     | Santa Cruz   | 137.618.457                         | 3.829.385             | 2,78 %  |
| 184 | Sucre                       | Sucre        | 540.452.574                         | 14.809.811            | 2,74 %  |
| 185 | Sacabamba                   | Cochabamba   | 7.815.870                           | 214.169               | 2,74 %  |
| 186 | Cuatro Cañadas              | Santa Cruz   | 32.769.171                          | 896.860               | 2,74 %  |
| 187 | Santa Ana                   | Beni         | 30.453.691                          | 833.273               | 2,74 %  |
| 188 | Villamontes                 | Tarija       | 146.130.185                         | 3.991.796             | 2,73 %  |
| 189 | Ravelo                      | Potosí       | 23.229.419                          | 627.958               | 2,70 %  |
| 190 | Ascención de Guarayos       | Santa Cruz   | 25.910.732                          | 696.766               | 2,69 %  |
| 191 | Padcaya                     | Tarija       | 50.809.591                          | 1.358.972             | 2,67 %  |
| 192 | Huatajata                   | La Paz       | 4.481.968                           | 117.527               | 2,62 %  |
| 193 | Gutiérrez                   | Santa Cruz   | 17.097.167                          | 442.605               | 2,59 %  |
| 194 | San Javier                  | Beni         | 3.154.466                           | 80.681                | 2,56 %  |
| 195 | Aiquile                     | Cochabamba   | 36.922.473                          | 930.623               | 2,52 %  |
| 196 | Humanata                    | La Paz       | 8.537.883                           | 214.649               | 2,51 %  |
| 197 | Uriondo (Concepción)        | Tarija       | 39.837.740                          | 995.996               | 2,50 %  |
| 198 | Chaqui                      | Potosí       | 11.230.492                          | 270.844               | 2,41 %  |
| 199 | Villa Mojocoya              | Sucre        | 14.782.828                          | 353.558               | 2,39 %  |
| 200 | Puerto Gonzalo Moreno       | Pando        | 34.134.722                          | 813.669               | 2,38 %  |
| 201 | San Ramón                   | Beni         | 6.846.449                           | 162.524               | 2,37 %  |
| 202 | Tahua                       | Potosí       | 7.681.262                           | 181.416               | 2,36 %  |
| 203 | Cochabamba                  | Cochabamba   | 1.264.058.066                       | 29.514.252            | 2,33 %  |
| 204 | Puna (Villa Talavera)       | Potosí       | 17.297.015                          | 390.317               | 2,26 %  |
| 205 | Okinawa Uno                 | Santa Cruz   | 15.529.770                          | 347.358               | 2,24 %  |
| 206 | Potosí                      | Potosí       | 375.984.747                         | 8.312.865             | 2,21 %  |
| 207 | Cobija                      | Pando        | 174.420.031                         | 3.841.126             | 2,20 %  |
| 208 | Escara                      | Oruro        | 8.155.758                           | 174.998               | 2,15 %  |
| 209 | San Pablo de Huacareta      | Sucre        | 20.389.642                          | 430.332               | 2,11 %  |
| 210 | Pucara                      | Santa Cruz   | 3.900.230                           | 82.107                | 2,11 %  |

| N°  | Gobierno Autónomo Municipal          | Departamento | Presupuesto total de inversión 2017 | Presupuesto IIEG 2017 | Porcentaje (%) de participación de IIEG en el presupuesto de inversión ejecutado 2017 |
|-----|--------------------------------------|--------------|-------------------------------------|-----------------------|---|
| 211 | Soracachi                            | Oruro        | 19.845.494                          | 417.561               | 2,10 %  |
| 212 | Teoponte                             | La Paz       | 10.776.448                          | 226.081               | 2,10 %  |
| 213 | Pampa Grande                         | Santa Cruz   | 9.940.262                           | 207.726               | 2,09 %  |
| 214 | Cabezas                              | Santa Cruz   | 36.378.203                          | 756.415               | 2,08 %  |
| 215 | Puerto Suárez                        | Santa Cruz   | 24.566.456                          | 509.736               | 2,07 %  |
| 216 | Corocoro                             | La Paz       | 9.933.149                           | 202.879               | 2,04 %  |
| 217 | Aucapata                             | La Paz       | 4.909.135                           | 99.987                | 2,04 %  |
| 218 | Vallegrande                          | Santa Cruz   | 28.106.339                          | 568.968               | 2,02 %  |
| 219 | Mairana                              | Santa Cruz   | 11.239.416                          | 216.362               | 1,93 %  |
| 220 | Concepción                           | Santa Cruz   | 19.409.031                          | 364.187               | 1,88 %  |
| 221 | General Agustín Saavedra             | Santa Cruz   | 16.962.576                          | 316.626               | 1,87 %  |
| 222 | Choquecota                           | Oruro        | 5.333.208                           | 98.347                | 1,84 %  |
| 223 | Lagunillas                           | Santa Cruz   | 10.733.466                          | 197.842               | 1,84 %  |
| 224 | Ocurí                                | Potosí       | 24.397.015                          | 449.148               | 1,84 %  |
| 225 | Huanuni                              | Oruro        | 56.649.556                          | 1.027.055             | 1,81 %  |
| 226 | El Torno                             | Santa Cruz   | 47.105.322                          | 844.623               | 1,79 %  |
| 227 | Tiquipaya                            | Cochabamba   | 103.209.919                         | 1.850.054             | 1,79 %  |
| 228 | El Choro                             | Oruro        | 16.155.097                          | 288.367               | 1,78 %  |
| 229 | Santiago de Machaca                  | La Paz       | 4.537.897                           | 80.111                | 1,77 %  |
| 230 | Mineros                              | Santa Cruz   | 35.538.787                          | 620.065               | 1,74 %  |
| 231 | Guanay                               | La Paz       | 14.500.642                          | 244.946               | 1,69 %  |
| 232 | Camiri                               | Santa Cruz   | 36.226.755                          | 605.784               | 1,67 %  |
| 233 | San Ramón                            | Santa Cruz   | 9.219.183                           | 152.970               | 1,66 %  |
| 234 | Caquiaviri                           | La Paz       | 10.040.591                          | 166.522               | 1,66 %  |
| 235 | Santa Cruz de La Sierra              | Santa Cruz   | 2.599.942.268                       | 42.308.932            | 1,63 %  |
| 236 | Calacoto                             | La Paz       | 9.103.847                           | 148.140               | 1,63 %  |
| 237 | Quiabaya                             | La Paz       | 5.716.288                           | 91.815                | 1,61 %  |
| 238 | Buena Vista                          | Santa Cruz   | 16.539.812                          | 265.403               | 1,60 %  |
| 239 | Sena                                 | Pando        | 20.421.354                          | 325.668               | 1,59 %  |
| 240 | Coroico                              | La Paz       | 22.247.834                          | 353.674               | 1,59 %  |
| 241 | La Guardia                           | Santa Cruz   | 145.168.359                         | 2.262.392             | 1,56 %  |
| 242 | San Ignacio (San Ignacio de Velasco) | Santa Cruz   | 57.401.826                          | 881.768               | 1,54 %  |

| N°  | Gobierno Autónomo Municipal | Departamento | Presupuesto total de inversión 2017 | Presupuesto IIEG 2017 | Porcentaje (%) de participación de IIEG en el presupuesto de inversión ejecutado 2017 |
|-----|-----------------------------|--------------|-------------------------------------|-----------------------|---|
| 243 | Villa Libertad Licoma       | La Paz       | 16.505.367                          | 250.942               | 1,52 %  |
| 244 | Puerto Rico                 | Pando        | 19.018.902                          | 288.254               | 1,52 %  |
| 245 | Filadelfia                  | Pando        | 21.940.731                          | 330.051               | 1,50 %  |
| 246 | Cairoma                     | La Paz       | 11.443.675                          | 170.441               | 1,49 %  |
| 247 | San Julián                  | Santa Cruz   | 59.427.597                          | 876.315               | 1,47 %  |
| 248 | El Puente                   | Santa Cruz   | 16.220.928                          | 232.302               | 1,43 %  |
| 249 | Todos Santos                | Oruro        | 2.850.145                           | 40.000                | 1,40 %  |
| 250 | Sica Sica (Villa Aroma)     | La Paz       | 34.849.348                          | 487.410               | 1,40 %  |
| 251 | Comarapa                    | Santa Cruz   | 22.983.348                          | 321.262               | 1,40 %  |
| 252 | Warnes                      | Santa Cruz   | 221.368.612                         | 3.076.864             | 1,39 %  |
| 253 | Patacamaya                  | La Paz       | 19.255.001                          | 266.770               | 1,39 %  |
| 254 | Tacachi                     | Cochabamba   | 3.254.233                           | 44.727                | 1,37 %  |
| 255 | San Pedro de Quemes         | Potosí       | 5.158.023                           | 70.773                | 1,37 %  |
| 256 | Copacabana                  | La Paz       | 17.587.183                          | 228.920               | 1,30 %  |
| 257 | Charaña                     | La Paz       | 4.694.648                           | 59.576                | 1,27 %  |
| 258 | San Carlos                  | Santa Cruz   | 22.774.583                          | 286.534               | 1,26 %  |
| 259 | Moro Moro                   | Santa Cruz   | 5.469.363                           | 68.360                | 1,25 %  |
| 260 | Sipe Sipe                   | Cochabamba   | 48.244.512                          | 601.156               | 1,25 %  |
| 261 | San Pedro de Tiquina        | La Paz       | 9.267.245                           | 112.837               | 1,22 %  |
| 262 | Roboré                      | Santa Cruz   | 21.935.070                          | 265.675               | 1,21 %  |
| 263 | Arani                       | Cochabamba   | 21.295.968                          | 253.342               | 1,19 %  |
| 264 | Caranavi                    | La Paz       | 70.004.148                          | 823.958               | 1,18 %  |
| 265 | Tito Yupanqui               | La Paz       | 3.029.007                           | 35.231                | 1,16 %  |
| 266 | Mapiri                      | La Paz       | 9.471.756                           | 109.493               | 1,16 %  |
| 267 | Tacacoma                    | La Paz       | 10.836.051                          | 124.087               | 1,15 %  |
| 268 | Batallas                    | La Paz       | 15.097.764                          | 170.041               | 1,13 %  |
| 269 | Jesús de Machaca            | La Paz       | 16.635.694                          | 185.812               | 1,12 %  |
| 270 | Shinahota                   | Cochabamba   | 46.585.820                          | 518.910               | 1,11 %  |
| 271 | Capinota                    | Cochabamba   | 25.162.672                          | 279.073               | 1,11 %  |
| 272 | Fernández Alonso            | Santa Cruz   | 34.685.679                          | 368.890               | 1,06 %  |
| 273 | Tipuani                     | La Paz       | 9.830.103                           | 104.391               | 1,06 %  |
| 274 | Porongo (Ayacucho)          | Santa Cruz   | 45.608.019                          | 479.949               | 1,05 %  |

| N°  | Gobierno Autónomo Municipal      | Departamento | Presupuesto total de inversión 2017 | Presupuesto IIEG 2017 | Porcentaje (%) de participación de IIEG en el presupuesto de inversión ejecutado 2017 |
|-----|----------------------------------|--------------|-------------------------------------|-----------------------|---|
| 275 | Palos Blancos                    | La Paz       | 23.503.077                          | 246.001               | 1,05 %  |
| 276 | El Alto de La Paz                | La Paz       | 1.097.235.363                       | 11.436.667            | 1,04 %  |
| 277 | Mocomoco                         | La Paz       | 17.688.453                          | 177.184               | 1,00 %  |
| 278 | Cruz de Machacamarca             | Oruro        | 4.476.703                           | 44.834                | 1,00 %  |
| 279 | Colcapirhua                      | Cochabamba   | 79.722.142                          | 795.903               | 1,00 %  |
| 280 | Urubicha                         | Santa Cruz   | 5.971.133                           | 59.352                | 0,99 %  |
| 281 | Cotoca                           | Santa Cruz   | 80.485.863                          | 799.889               | 0,99 %  |
| 282 | San Antonio de Lomerío           | Santa Cruz   | 8.696.998                           | 85.411                | 0,98 %  |
| 283 | Chua Cocani                      | La Paz       | 1.945.263                           | 18.494                | 0,95 %  |
| 284 | Chulumani (Villa de la Libertad) | La Paz       | 28.619.832                          | 266.505               | 0,93 %  |
| 285 | Gualberto Villarroel             | Cochabamba   | 7.716.536                           | 71.676                | 0,93 %  |
| 286 | Trinidad                         | Beni         | 140.211.821                         | 1.301.343             | 0,93 %  |
| 287 | Irupana (Villa de Lanza)         | La Paz       | 35.335.702                          | 322.453               | 0,91 %  |
| 288 | Santos Mercado                   | Pando        | 4.433.967                           | 39.500                | 0,89 %  |
| 289 | San Matías                       | Santa Cruz   | 17.562.932                          | 156.367               | 0,89 %  |
| 290 | Ancoraimés                       | La Paz       | 12.984.516                          | 112.673               | 0,87 %  |
| 291 | Cajuata                          | La Paz       | 19.576.721                          | 169.483               | 0,87 %  |
| 292 | Waldo Ballivián                  | La Paz       | 5.895.319                           | 50.140                | 0,85 %  |
| 293 | Guaqui                           | La Paz       | 12.299.433                          | 101.120               | 0,82 %  |
| 294 | Santa Rosa                       | Beni         | 10.274.481                          | 82.349                | 0,80 %  |
| 295 | Vinto                            | Cochabamba   | 97.104.007                          | 763.930               | 0,79 %  |
| 296 | Yapacaní                         | Santa Cruz   | 69.937.152                          | 548.358               | 0,78 %  |
| 297 | Pailón                           | Santa Cruz   | 56.623.388                          | 430.661               | 0,76 %  |
| 298 | Portachuelo                      | Santa Cruz   | 33.529.613                          | 249.728               | 0,74 %  |
| 299 | San Lorenzo                      | Tarija       | 78.541.818                          | 582.860               | 0,74 %  |
| 300 | Apolo                            | La Paz       | 17.470.649                          | 128.655               | 0,74 %  |
| 301 | Puerto Villarroel                | Cochabamba   | 117.625.757                         | 854.026               | 0,73 %  |
| 302 | San Pedro de Curahuara           | La Paz       | 8.275.722                           | 54.748                | 0,66 %  |
| 303 | Mecapaca                         | La Paz       | 27.041.064                          | 175.100               | 0,65 %  |
| 304 | Puerto Acosta                    | La Paz       | 12.068.147                          | 77.248                | 0,64 %  |
| 305 | San Joaquín                      | Beni         | 9.413.492                           | 58.772                | 0,62 %  |

| N°  | Gobierno Autónomo Municipal | Departamento | Presupuesto total de inversión 2017 | Presupuesto IIEG 2017 | Porcentaje (%) de participación de IIEG en el presupuesto de inversión ejecutado 2017 |
|-----|-----------------------------|--------------|-------------------------------------|-----------------------|---|
| 306 | Cliza                       | Cochabamba   | 44.375.284                          | 270.157               | 0,61 %  |
| 307 | Colquirí                    | La Paz       | 33.179.354                          | 201.666               | 0,61 %  |
| 308 | La Asunta                   | La Paz       | 75.994.492                          | 443.663               | 0,58 %  |
| 309 | Curva                       | La Paz       | 4.818.201                           | 27.705                | 0,57 %  |
| 310 | Bella Flor                  | Pando        | 18.123.432                          | 102.263               | 0,56 %  |
| 311 | Coripata                    | La Paz       | 34.160.577                          | 189.487               | 0,55 %  |
| 312 | Colomí                      | Cochabamba   | 46.730.818                          | 252.132               | 0,54 %  |
| 313 | San Pedro                   | Santa Cruz   | 28.707.475                          | 150.474               | 0,52 %  |
| 314 | Achacachi                   | La Paz       | 40.453.742                          | 206.573               | 0,51 %  |
| 315 | Puerto Quijarro             | Santa Cruz   | 46.643.547                          | 233.003               | 0,50 %  |
| 316 | Punata                      | Cochabamba   | 66.588.010                          | 319.122               | 0,48 %  |
| 317 | San Borja                   | Beni         | 22.888.954                          | 98.342                | 0,43%   |
| 318 | Laja                        | La Paz       | 19.307.517                          | 81.908                | 0,42 %  |
| 319 | Villa Tunari                | Cochabamba   | 259.660.741                         | 1.032.886             | 0,40 %  |
| 320 | Malla                       | La Paz       | 8.889.755                           | 33.370                | 0,38 %  |
| 321 | Achocalla                   | La Paz       | 37.062.612                          | 135.248               | 0,36 %  |
| 322 | Pucarani                    | La Paz       | 34.922.054                          | 111.970               | 0,32 %  |
| 323 | Chimoré                     | Cochabamba   | 54.853.277                          | 175.358               | 0,32 %  |
| 324 | San Rafael                  | Santa Cruz   | 14.111.297                          | 44.367                | 0,31 %  |
| 325 | Puerto Pérez                | La Paz       | 3.522.475                           | 10.029                | 0,28 %  |
| 326 | Palca                       | La Paz       | 23.602.379                          | 48.538                | 0,21 %  |
| 327 | Oruro                       | Oruro        | 527.734.633                         | 1.046.835             | 0,20 %  |
| 328 | Esmeralda                   | Oruro        | 4.751.106                           | 110                   | 0,00 %  |
| 329 | Exaltación                  | Beni         | 3.204.151                           | 0                     | 0,00 %  |
| 330 | Catacora                    | La Paz       | 3.637.953                           | 0                     | 0,00 %  |
| 331 | Chacarilla                  | La Paz       | 633.143                             | 0                     | 0,00 %  |
| 332 | Nazacara de Pacajes         | La Paz       | 1.298.551                           | 0                     | 0,00 %  |
| 333 | San Buenaventura            | La Paz       | 0                                   | 0                     | 0,00 %  |
| 334 | Carangas                    | Oruro        | 3.925.726                           | 0                     | 0,00 %  |
| 335 | Coipasa                     | Oruro        | 2.196.815                           | 0                     | 0,00 %  |
| 336 | Huachacalla                 | Oruro        | 3.785.114                           | 0                     | 0,00 %  |
| 337 | La Rivera                   | Oruro        | 2.549.574                           | 0                     | 0,00 %  |
| 338 | Yunguyo de Litoral          | Oruro        | 1.429.277                           | 0                     | 0,00 %  |
| 339 | Charagua                    | Santa Cruz   | 0                                   | 0                     | 0,00 %  |

Fuente: Centro de Promoción de la Mujer Gregoria Apaza, con base en datos del Ministerio de Economía y Finanzas Públicas acerca del presupuesto municipal gestión 2017.



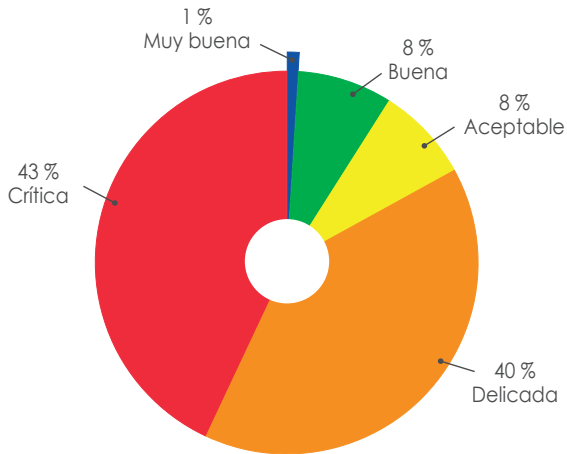
Foto: Hechos Imaginarios (2018)

## Comparación del Ranking 2015 y 2016

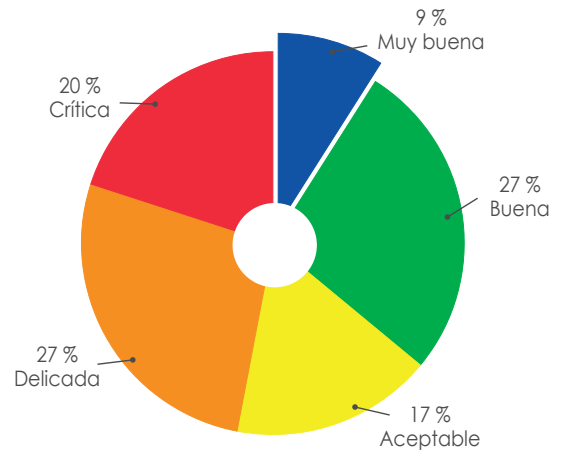
En el Ranking Municipal de Igualdad y Equidad de Género 2016 se puede evidenciar que, a comparación del Ranking de Igualdad y Equidad de Género 2015, existe un incremento sustancial de municipios con porcentajes altos de participación de sus presupuestos de IIEG en los presupuestos de inversión.

**Gráfico 4**  
**Comparación de los municipios por rango de inversión a nivel nacional,**  
**gestiones 2015, 2016, 2017**

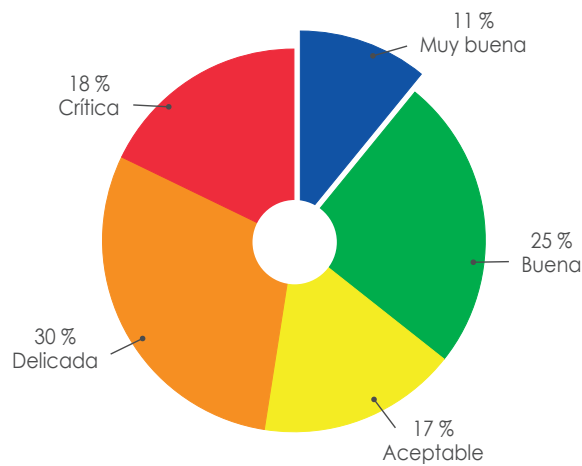
**Porcentaje de municipios según rango de inversión, Ranking IIEG 2015**



**Porcentaje de municipios según rango de inversión, Ranking IIEG 2016**

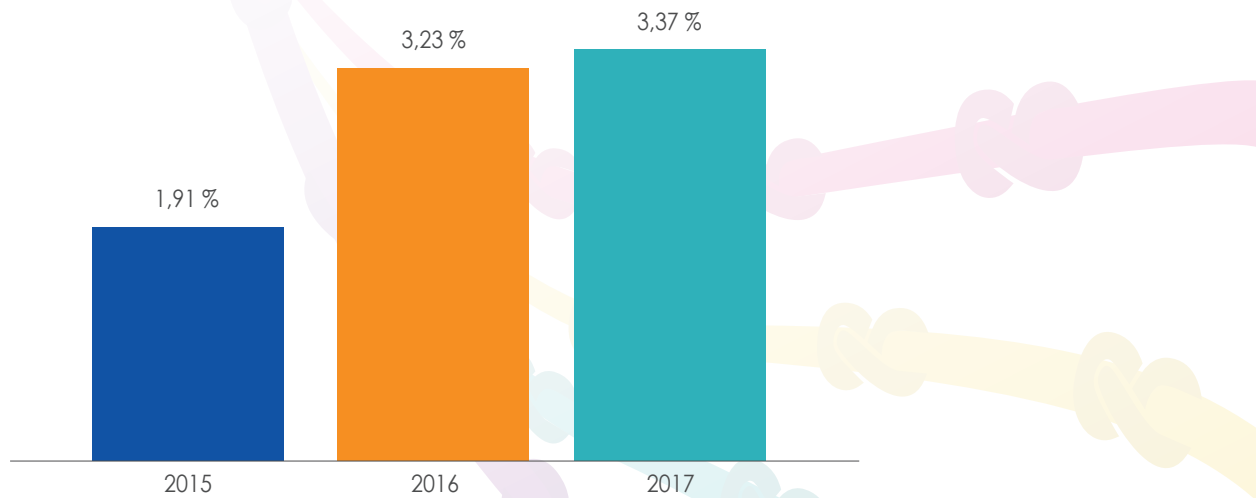


**Porcentaje de municipios según rango de inversión, Ranking IIEG 2017**



Fuente: Centro de Promoción de la Mujer Gregoria Apaza, con base en datos del Ministerio de Economía y Finanzas Públicas acerca del presupuesto municipal gestión 2017.

**Gráfico 5**  
**Porcentaje de inversión en Igualdad y Equidad de Género 2015, 2016 y 2017**



Fuente: Centro de Promoción de la Mujer Gregoria Apaza, con base en datos del Ministerio de Economía y Finanzas Públicas acerca del presupuesto municipal gestión 2017.

## Conclusiones

---

- ▶ Los municipios incrementaron su inversión en políticas y acciones que promueven la Igualdad y Equidad de Género en más de 91.027.263 Bolivianos, respecto a la gestión anterior.
- ▶ Sin embargo, este aumento presupuestario se ha centrado, sobre todo, en programas de corresponsabilidad en el cuidado de la familia, como ser, la construcción de centros infantiles o la promoción de la alimentación complementaria escolar.
- ▶ Si bien este gasto contribuye a liberar el tiempo de las mujeres para que puedan participar en el mercado laboral y dedicarse a actividades no centradas en la reproducción de la vida, es necesario analizar el impacto real que se crea en la Igualdad y Equidad de Género.
- ▶ Llama la atención que a pesar de existir un presupuesto asignado por ley obligatorio para la lucha contra la violencia y, por ende, para la inversión en la Igualdad y Equidad de Género, aún existen municipios que tienen una ejecución del 0 % para la reducción de las desigualdades de género.
- ▶ La ejecución presupuestaria es una de las etapas de la planificación y muestra, en muchos casos, la forma en la que se planifica y se prioriza el desarrollo de los municipios; de ahí la importancia de que las mujeres ejerzan su derecho a la participación política y el control social en sus territorios.



Hechos Imaginarios

Foto: Hechos Imaginarios (2018)





¡Por una justicia fiscal con recursos,  
no con discursos!



Instituto de Formación Femenina Integral



Casa de la Mujer



Con el apoyo de:



Unión Europea



OXFAM

